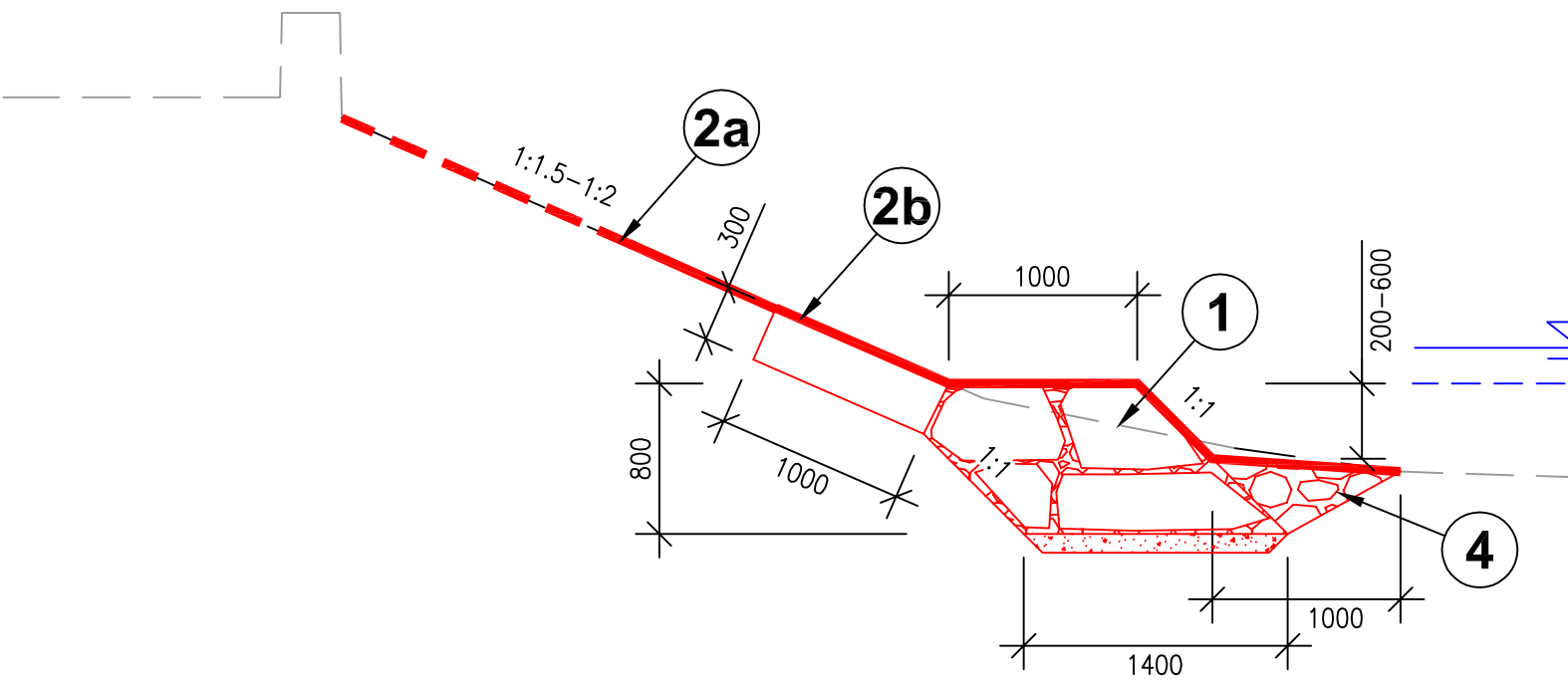
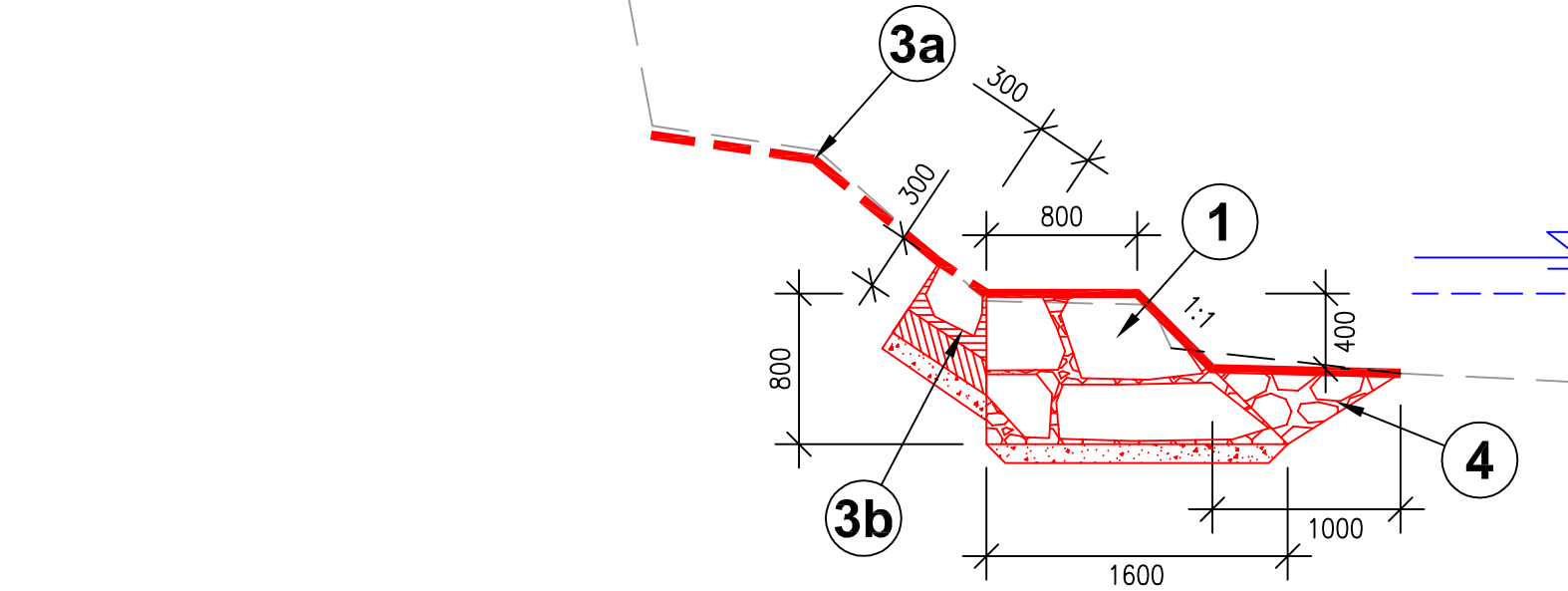


SO 1, SO 2 - LEVÝ BŘEH

ř.km 78,118 - 78,354; délka: 236,0 m
rozsah oprav: 80%

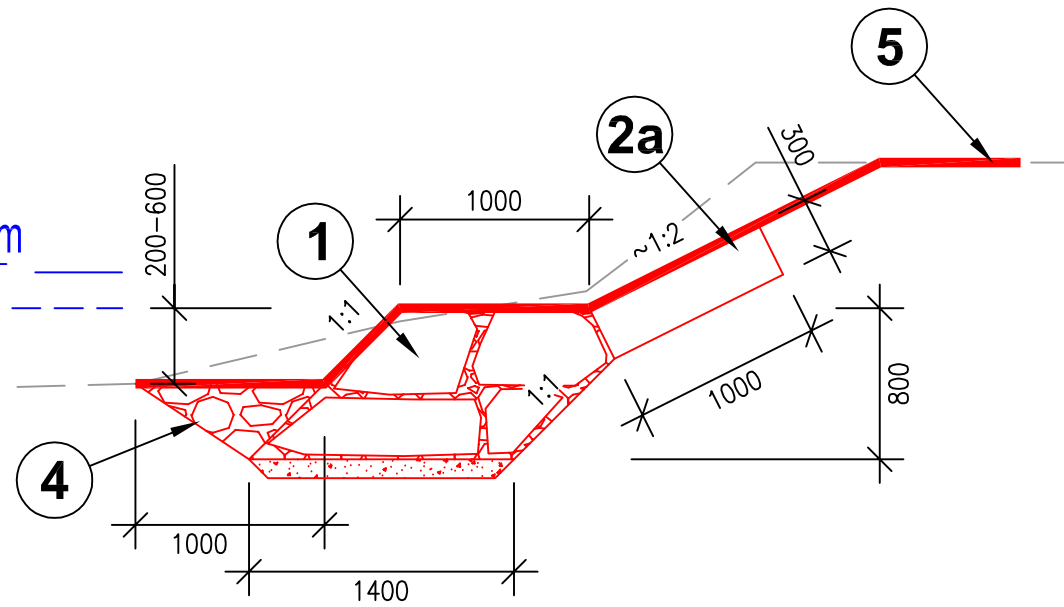


ř.km 78,363 - 78,735; délka: 372,4 m
rozsah oprav: 50%

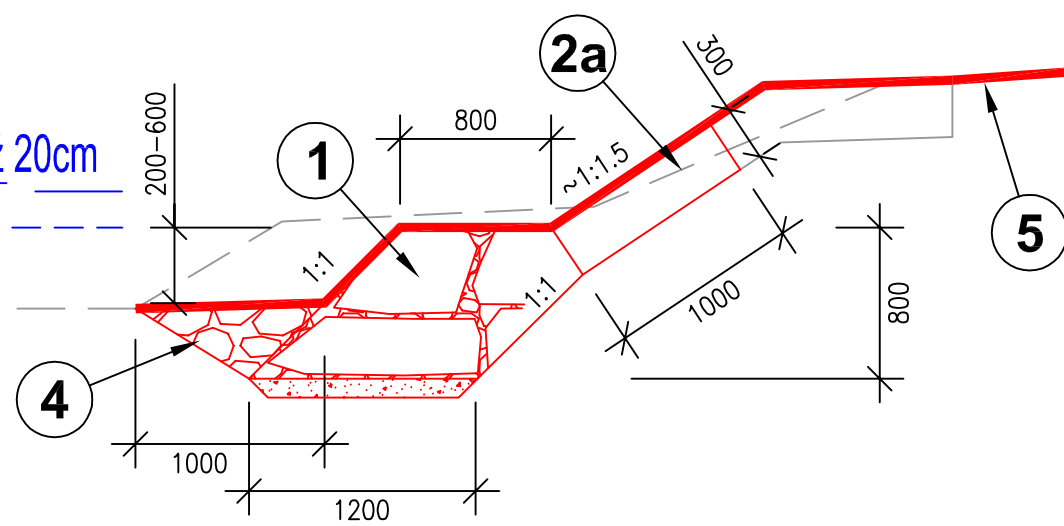


SO 1, SO 2 - PRAVÝ BŘEH

ř.km 78,062 - 78,359; délka: 297,4 m
rozsah oprav: 35%

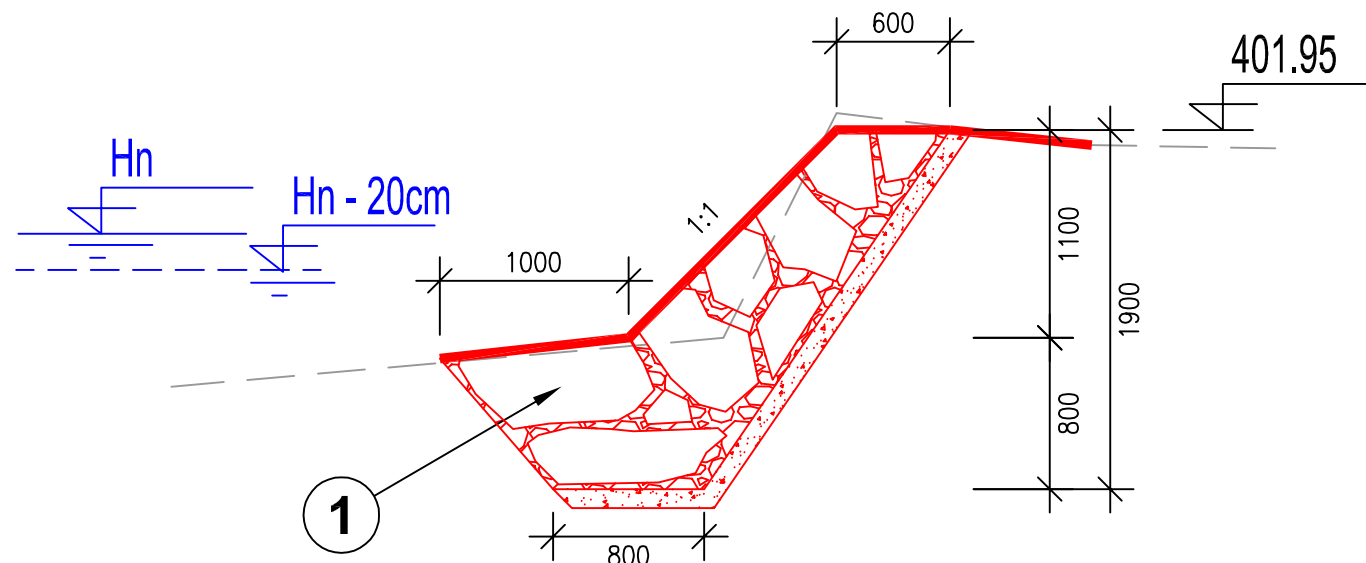


ř.km 78,371 - 78,749; délka: 378,3 m
rozsah oprav: 50%



SO 1 - PRAVÝ BŘEH

ř.km 78,049 - 78,062; délka: 13,0 m



LEGENDA:

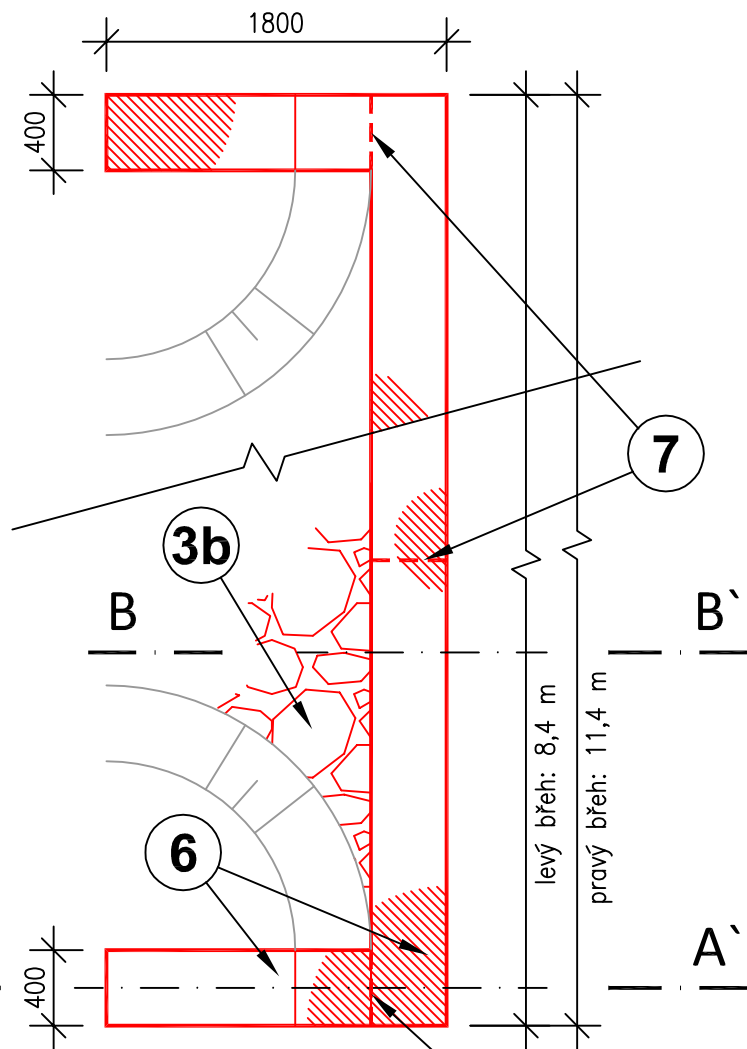
- 1 PATKA – ROVNANINA Z LOMOVÉHO KAMENE:
ROZEBRÁNÍ STÁVAJÍCÍ POŠKOZENÉ ROVNANINY; OČIŠTĚNÍ, PŘETŘÍDĚNÍ KAMENŮ
NOVÁ ROVNANINA Z LOMOVÉHO KAMENE S VYKLÍNOVÁNÍM SPÁR
HMOTNOST JEDNOTLIVÝCH KAMENŮ 200–500 kg
ŠTĚRKOVÁ VRSTVA fr. 0–63 tl. 100 mm, ZHUTNĚNÁ
- 2a OPRAVA KAMENNÝCH DLAŽEB – NA SUCHO:
ODSTRANĚNÍ VEGETACE, OMYTÍ TLAKOVOU VODOU, OČIŠTĚNÍ, DOPLNĚNÍ KAMENE, VYKLÍNOVÁNÍ
- 2b SOUVISLEJŠÍ PORUŠENÍ: ROZEBRÁNÍ + NOVÁ DLAŽBA LOMOVÉHO KAMENE tl. 300 mm
NA SUCHO S VYKLÍNOVÁNÍM SPÁR ÚLOMKY KAMENE; SKLADBA "NA DIVOKO"
PODKLADNÍ VRSTVA ZE ŠTĚRKOPISKU tl. 100 mm
- 3a OPRAVA KAMENNÝCH DLAŽEB – NA CM:
ODSTRANĚNÍ VEGETACE, OMYTÍ TLAKOVOU VODOU, OČIŠTĚNÍ, VYSEKÁNÍ
DEGRADOVANÝCH SPÁR A DOSPÁROVÁNÍ DLAŽEB DO hl. min. 5 cm
- 3b SOUVISLEJŠÍ PORUŠENÍ: VYBOURÁNÍ + NOVÁ DLAŽBA Z LOMOVÉHO KAMENE tl. 300 mm
DO BETONU; SKLADBA "NA DIVOKO"; LOŽE Z BETONU C25/30 XC3 tl. 150 mm
PODKLADNÍ VRSTVA ZE ŠTĚRKOPISKU tl. 100 mm
- 4 ZÁHOZ Z LOMOVÉHO KAMENE:
DOPLNĚNÍ DNA POD PATOU Z ROVNANINY ZÁHOZOVÝM KAMENEM Z ROZEBRANÉHO
STÁVAJÍCÍHO OPEVNĚNÍ, VÁHA JEDNOTLIVÝCH KAMENŮ DO 80 kg
- 5 SVAHOVÁNÍ TERÉNU, ZATRAVNĚNÍ
- 6 PRAH Z PROSTÉHO BETON:
C25/30 XC2; s. 400 mm, v. 800, mm; dl. 12,0 a 15,0 m
- 7 DILATACE:
3x EPS tl. 20 mm, 400x800 mm; TĚSNĚNÍ PU TMELEM

Poznámky: Rozsah poškození a oprav vychází ze Znaleckého posudku [2] a terénního šetření zpracovatele v době zpracování projektové dokumentace. Tento odborný odhad lze upřesnit v průběhu realizace po odčerpání vody a očištění opevnění. Opevnění SO 1, 2 a závěrný práh na pravém břehu (SO 3) kříží několik nad i podzemních inženýrských sítí. Výkopové práce je možné provádět až po geodetickém vytyčení těchto inženýrských sítí a pouze v souladu s podmínkami jejich správců.

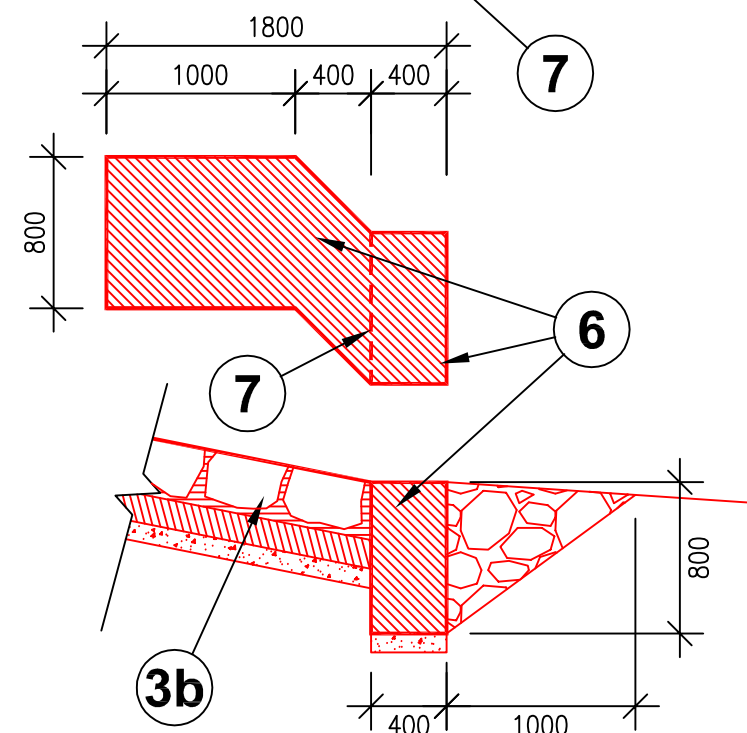
SO 3 - OPRAVA BRODŮ

ř.km 78,049 - 78,062; délka: 13,0 m

PŮDORYS



ŘEZ A-A'



ŘEZ B-B'

SO 1.3, 1.4, 2.3 a 2.4 nejsou předmětem veřejné zakázky

č. akce: 122210021 Divoká Orlice, Žamberk, oprava úpravy ř.km 78,100 - 78,738

Zodpovědný projektant	Vypracoval	Technická kontrola	multi aQua MULTIAQUA s.r.o. VEVERKOVÁ 134/3 500 02 HRADEC KRÁLOVÉ IČO: 60113111 TEL. +420 498 500 359 DIČ: CZ60113111 WWW.MULTIAQUA.CZ
Ing. Pavel Romášek	Ing. Pavel Romášek	Ing. Lubor Dítě	
Kraj: Pardubický	Město: Žamberk		
Investor: Povodí Labe, státní podnik, Vřta Nejedlého 951/8, 500 03 Hradec Králové			
Divoká Orlice, Žamberk oprava úpravy ř.km 78,100 - 78,738			Stupeň DSJ
SO 1 až SO 3 – Vzorové příčné řezy			Datum 03/2022
			Zakázkové číslo M21/036
			Formát 5xA4
			Měřítko: 1:40
			Číslo přílohy: D.4
Předložená dokumentace je duševním vlastnictvím firmy Multiaqua s.r.o., Hradec Králové			